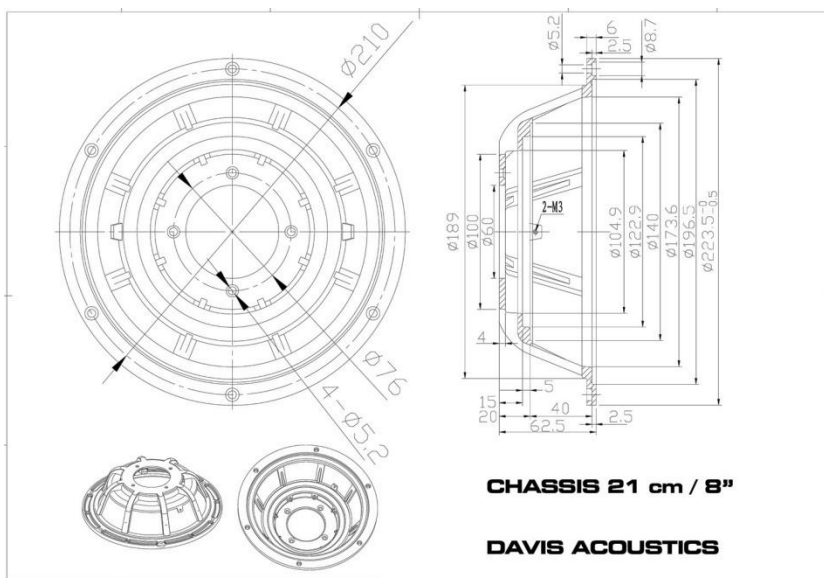


20TK8-R

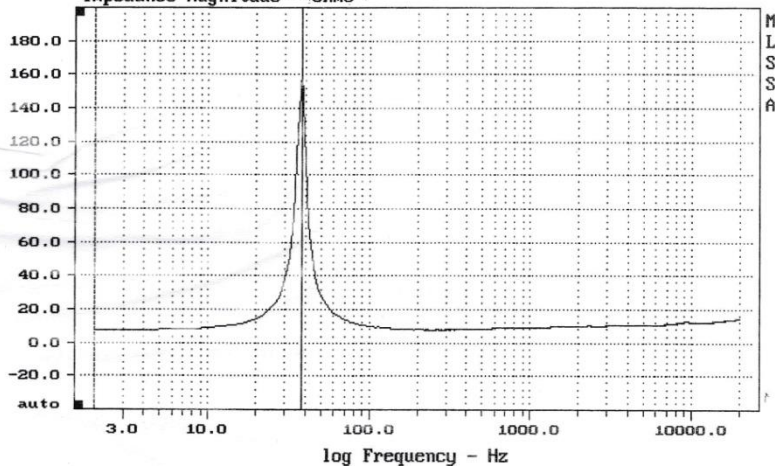


Puissance admissible (Rms)	100 W
Puissance admissible en crête	250 W
Sensibilité	94 dB/1V/1M
Impédance nominale	8 ohms
Résistance au CC (RE)	7.15 ohms
Fréquence de résonance (FS)	40.67 Hz
RES	137.05 ohms
QMS	8.93
QES	0.47
QTS	0.44
Cms	880 µm/N
Mms	17.40 gr
Vas	56.07 L
BL	8.26 Tesla-M
Surface émissive (Sd)	213 cm ²
Diamètre bobine	37 mm
X-max Linéaire	4 mm (+/- 2 mm)
Diamètre de l'aimant	95 mm
Fréquence de coupure conseillée	2500 Hz
Diamètre extérieur (hors tout)	223.5 mm
6 vis sur diamètre :	210 mm
Diamètre de découpe mini	189 mm

Le **20TK8-R** est doté d'une **membrane en Kevlar**, d'un système magnétique **TiCoNAI**, d'une ogive centrale et d'une suspension demi-rouleau en caoutchouc. Le **20TK8-R** est la nouvelle version du fameux 20TK8. Il reprend donc l'ensemble de ses éléments de fabrication mais dans un saladier qui est désormais entièrement rond.



Impedance Magnitude - ohms



Transfer Function Magnitude - dB volts/volts

